

NEWS LETTER

C-Consult advice



Focus sur... Nos logiciels de gestion du personnel

Ce deuxième numéro a pour but de vous présenter la gamme de logiciels dont s'occupe Gaëlle ADANT, chef de projet depuis septembre 2014 et engagée chez C-Ca depuis le 1er janvier 2014, dont vous pouvez retrouver la présentation dans notre première newsletter. [Cliquez ici.](#)

Gaëlle s'occupe des logiciels orientés sur la gestion du personnel, permettant, entre autres, la gestion des horaires, des pointages, la gestion et l'analyse des heures supplémentaires, l'analyse de l'absentéisme,...

Voici une description de ces différents logiciels:

Gamme Polypoint

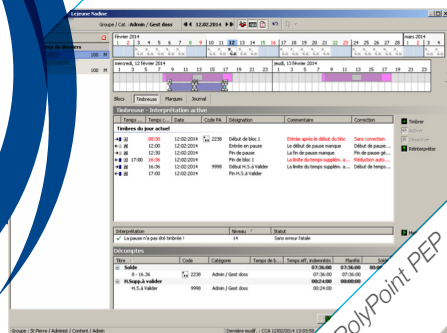
PolyPoint PEP



EC-PEP est un logiciel de planification développé en Suisse par la société Erne Consulting AG de Berne et est commercialisé dans la partie Benelux par C-Consult advice. Il est installé dans plus de 26 hôpitaux.

Le logiciel EC-PEP réunit une série de fonctions utiles comme:

- ▶ la planification des horaires,
- ▶ la gestion des pointages,
- ▶ la gestion des absences,
- ▶ le calcul automatique des vacances,
- ▶ etc.



PolyPoint PEP

PepNet



PepNet est un outil web qui permet à vos collaborateurs de visualiser leur solde de congés et d'heures, les pointages et qui permet également d'introduire les demandes de congés et de changements d'horaires. L'utilisateur a également la possibilité de pointer via PepNet.

Cette interface fonctionne via un browser Internet qui permet d'interroger la base de données de l'application EC-PEP.

PepNet permet l'accès aux informations du logiciel EC-PEP à partir de n'importe quel PC relié à Internet.

Ce logiciel est très facile d'utilisation et permet la visualisation des crédits et du solde à tout moment.



PepNet

C-Ca vient de terminer une série de formation concernant le nouvel outil du PEP qui permet de créer différentes listes. Cette formation a été activement suivie par la plupart de nos clients.

G-ABS et G-TRAV

C-Ca développe actuellement deux logiciels de la gamme **G-OMID** qui permettront la visualisation du taux d'absentéisme ainsi qu'une visualisation des heures prestées et des heures supplémentaires.

Ces logiciels sont déployés grâce à la technologie **QlikView** qui allie une intégration rapide des données ainsi qu'un temps de réponse attractif.

G-ABS et G-TRAV sont actuellement en phase de validation et seront commercialisés prochainement.

G-Abs



Les différents tableaux de bord de G-ABS permettent de visualiser le taux d'absentéisme de manière générale mais également:

- ▶ par service,
- ▶ par catégorie de personnel,
- ▶ par type de contrat,
- ▶ par tranche d'âge,
- ▶ par sexe,
- ▶ par géolocalisation.

G-ABS transmet également les fréquences de maladie ainsi que l'indice de Bradford et donne également une vue sur tous les autres types d'absences (congés annuels, accidents de travail, congés de maternité, etc.).

G-Trav



Le logiciel G-TRAV permet la visualisation des heures prestées.

G-TRAV fournit une analyse des taux d'occupations et des heures supplémentaires mais il fournit également une vue des heures irrégulières (heures de week-end, de nuit, etc.) réalisées par le personnel.

Le logiciel permet également de lister le nombre d'heures supplémentaires prestées sur base de la période de référence de 13 semaines et de situer les travailleurs qui ont prestés trop d'heures supplémentaires.

Ici, la visualisation peut également se faire par:

- ▶ service,
- ▶ catégorie de personnel,
- ▶ tranche d'âge,
- ▶ sexe,
- ▶ ancienneté.

C-Ca lance son bureau de passage

Afin de répondre à la demande des professionnels qui sont continuellement sur les routes, qui ne disposent pas d'un lieu de travail ou qui souhaitent rencontrer leurs clients dans les meilleures conditions... Nous avons le plaisir de vous proposer la location d'un

bureau ou d'une salle de réunion selon vos besoins. Pour plus d'informations: [cliquez ici](#).

